

VELSATIS

8 Электрооборудование

86А АУДИОСИСТЕМА

Общие сведения	86А - 1
Процедура получения защитного кода	86А - 7
Защитный код	86А - 8
Замена элементов системы	86А - 11
Конфигурации и Программирование	86А - 12
Подключение	86А - 13
Самодиагностика	86А - 14
Диагностика аудиосистемы: Жалобы владельца	86А - 15
Алгоритм поиска неисправностей	86А - 16
Извлечение застрявшего компакт-диска	86А - 30

BJ0E - BJ0J - BJ0K - BJ0M - BJ0P - BJ0V

77 11 311 313

ФЕВРАЛЬ 2006 г.

EDITION RUSSE

"Методы ремонта, рекомендуемые изготовителем в настоящем документе, соответствуют техническим условиям, действительным на момент составления руководства.

В случае внесения конструктивных изменений в изготовление деталей, узлов, агрегатов автомобиля данной модели, методы ремонта могут быть также соответственно изменены".

Все авторские права принадлежат Renault s.a.s.

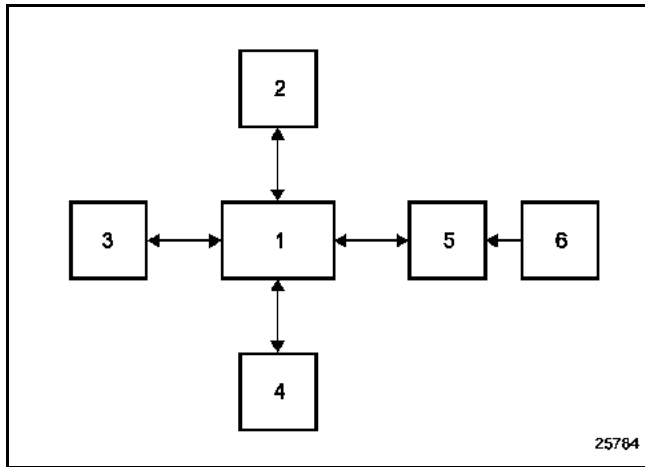
Воспроизведение или перевод, в том числе частичные, настоящего документа, равно как и использование системы нумерации запасных частей, запрещены без предварительного письменного разрешения Renault s.a.s.

© Renault s.a.s. 2006 г.

Для ремонта или диагностики приемо-усилительный блок имеет тестовую программу (см. аудиосистема, самодиагностика).

При отключенном питании потребителей электроэнергии аудиосистема может работать около 20 минут, по истечении которых раздается звуковой сигнал и аудиосистема отключается.

Принципиальная схема:



- 1 Аудиосистема
- 2 Антенна
- 3 Чейнджер компакт-дисков
- 4 Громкоговорители/громкоговорители для воспроизведения верхних частот
- 5 Дисплей
- 6 ПДУ на рулевом колесе

АУДИОСИСТЕМА

Общие сведения

86A

Особенности аудиосистем типа PN:

PN0: радиоприемник со встроенным дисплеем

PN1: радиоприемник с вынесенным дисплеем

PN2: радиоприемник и кассетный магнитофон со встроенным дисплеем

PN3: радиоприемник и кассетный магнитофон с вынесенным дисплеем.

PN4: радиоприемник и проигрыватель компакт-дисков со встроенным дисплеем

PN5: радиоприемник и проигрыватель компакт-дисков с вынесенным дисплеем

Примечания:

- Во всех аудиосистемах предусмотрено управление чейнджером компакт-дисков.
- Чейнджер компакт-дисков, установленный на приборной панели, заменяется по особой методике.
- В зависимости от модели автомобиля выносные дисплеи могут иметь один 24-, 30-контактный разъем или два 15-контактных разъема. Выносной дисплей может быть встроен в приборную панель.

Возможности аудиосистемы:

- прослушивание радиопередач (в диапазоне FM можно запрограммировать четыре географических зоны),
- индикация названия станции в режиме автоматической настройки на передатчик с наилучшим качеством приема (RDS) (функция AF),
- прием информации о дорожной обстановке (функция "I Traffic"),
- прием информационных выпусков и экстренных сообщений (функция "I News").
- прием экстренных сообщений о чрезвычайных ситуациях ("PTY 31").

ФУНКЦИЯ РАДИОПРИЕМНИКА

Приемник имеет три режима выбора, отображаемых на дисплее и доступных с панели управления аудиосистемы:

- ручной режим (MANU),
- режим предварительного выбора (PRESET),
- режим выбора в алфавитном порядке (LIST).

ФУНКЦИЯ КАССЕТНОГО МАГНИТОФОНА

Воспроизведение кассеты выполняется полностью автоматически сразу после выбора источника с пульта или панели управления.

Только функции шумоподавления Dolby, быстрой перемотки вперед или назад с поиском по паузам между фонограммами включаются отдельными кнопками.

Примечание:

Функция приглушения Mute останавливает воспроизведение кассеты по команде от речевого синтезатора или с пульта управления на рулевом колесе.

ФУНКЦИЯ ПРОИГРЫВАТЕЛЯ КОМПАКТ-ДИСКОВ

Проигрыватель может воспроизводить обычные компакт-диски, а также звуковые дорожки на дисках CD-ROM.

Запись для воспроизведения выбирается по порядку или произвольно.

При использовании чейнджера компакт дисков воспроизведение записей в случайном порядке возможно только в пределах одного компакт-диска, в чейнджер может быть установлено 6 компакт-дисков.

ЗАЩИТА ОТ ПЕРЕГРЕВА

Если температура аудиосистемы превышает значение, при котором она может нормально функционировать, громкость звука автоматически уменьшается (значение громкости на дисплее не изменяется).

В случае короткого замыкания в цепях громкоговорителей усилитель автоматически отключается.

РЕГУЛИРОВКА ГРОМКОСТИ

Громкость звука может регулироваться в зависимости от скорости движения автомобиля. Для включения этой функции: выберите желаемую настройку громкости звука в режиме "**эксперт**" (нажмите и удерживайте кнопку "**Источник**" пока не раздастся звуковой сигнал): **SPEED 5** для максимального изменения громкости, **0** для отмены изменения громкости.

КАРТОЧКА ДИАГНОСТИКИ

Система: Аудиосистема

Страница 2 из 2

● Документация, использованная при диагностике

Используемая методика диагностики	
Тип Руководства по диагностике:	Руководство по ремонту <input type="checkbox"/> Техническая нота <input type="checkbox"/> Компьютерная диагностика <input type="checkbox"/>
Номер Руководства по диагностике	
Используемая электросхема	
Номер Технической ноты "Электросхемы":	
Прочая документация	
Название и/или складской номер:	

● Диагностика на станции техобслуживания

● Условия исчезновения неисправности

● Возвращенные детали

Детали:	Аудиосистема <input type="checkbox"/>	Чейнджер компакт-дисков <input type="checkbox"/>	Громкоговорители <input type="checkbox"/>	Дисплей <input type="checkbox"/>
---------	---------------------------------------	--	---	----------------------------------

Примечание:

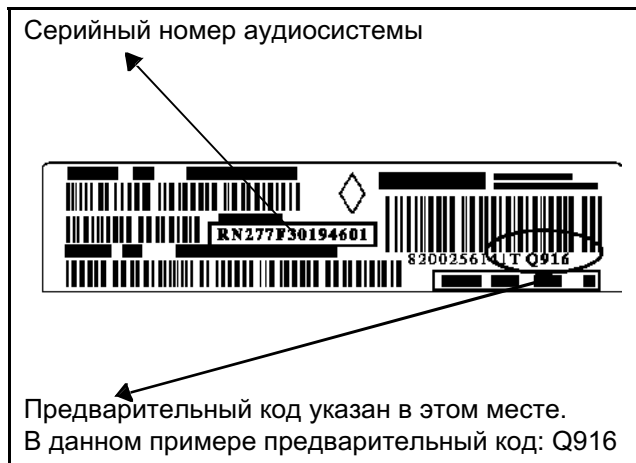
Заполните и перешлите карточку диагностики вместе со снятым и возвращаемым элементом.



RENAULT

FD 99
Карточка
диагностики

Для получения предварительного кода следует снять **ПРИЕМНО-УСИЛИТЕЛЬНЫЙ БЛОК** и считать в штрих-коде четыре символа, которые расположены за буквой T. На расположенных ниже двух рисунках приведены примеры штрих-кода аудиосистем:



ВВОД ИНА ЯВЛЯЕТСЯ ОБЯЗАТЕЛЬНОЙ ОПЕРАЦИЕЙ ДЛЯ ВСЕХ ЧЕТЫРЕХ ВАРИАНТОВ

4 варианта восстановления кода аудиосистемы:

1 **Требуется только ИНА**, обратитесь в отдел кодов на сайте Renault Net и укажите ИНА. Сервер кодов выдает исходный код аудиосистемы, указанный в базе данных "Base Véhicules Monde" (BVM).

Если код не указан в базе данных "Base Véhicules Monde" или оказался неверными при вводе кода в аудиосистему, то выполните указанную далее процедуру:

2 **Предварительный код имеется**: войдите в управление кодами на сайте Renault.Net, укажите предварительный код (см. рисунки) и получите код аудиосистемы. **В аудиосистемах гаммы NR, для получения предварительного кода следует нажать на кнопки 1, 6 и i.**

3 Аудиосистемы старых автомобилей не имеют предварительного кода, вместо него следует указать серийный номер аудиосистемы. Например, у аудиосистемы марки Philips код начинается с букв RN. У представленной на рисунке аудиосистемы этот код: RN277F30194601.

Если код верный, то аудиосистема вновь работает; в противном случае выполните следующее:

4 Составьте сообщение с просьбой оказания помощи и отправьте его в отдел технического содействия.

ЕСЛИ СОЗДАН НОВЫЙ КОД, ИНА НЕИЗВЕСТЕН НАПРАВИТЬ СООБЩЕНИЕ С ПРОСЬБОЙ ОКАЗАНИЯ ПОМОЩИ В ОТДЕЛ "УПРАВЛЕНИЕ КОДАМИ" НА САЙТ RENAULT NET ДЛЯ ОБНОВЛЕНИЯ БАЗЫ ДАННЫХ.

Аудиосистема защищена четырехзначным кодом. Код должен вводиться с помощью ПДУ или клавиатуры аудиосистемы после каждого отсоединения аккумуляторной батареи.

Ввод с пульта управления на рулевом колесе:
чтобы подтвердить ввод цифры, нажмите на нижнюю кнопку пульта управления.

Ввод с пульта управления аудиосистемы:
Наберите цифры с помощью кнопок 1, 2, 3 и 4, затем подтвердите нажатием кнопки 6.

При вводе неверного кода система блокируется (на 1 минуту при первом неверном вводе, на 2 минуты при втором, на 4 минуты при третьем и т. д. на 32 минуты, не более).

После первоначального ввода кода следует запрограммировать некоторые настройки (см. "**Конфигурирование**"). В случае отсоединения аккумуляторной батареи эти настройки сохраняются.

Примечание:

Без ввода кода аудиосистема работает в течение примерно 2 минут в режиме с помехами (периодически издавая звуковые сигналы).

Если автомобиль оснащен чейнджером компакт-дисков на приборной панели, происходит передача кода с аудиосистемы на чейнджер.

- При установке нового чейнджера компакт-дисков код аудиосистемы автоматически вводится в чейнджер при его подключении или при подключении аккумуляторной батареи.
- В случае замены аудиосистемы можно ввести защитный код прежней аудиосистемы, соединенной с чейнджером. Чейнджер программируется на код новой аудиосистемы.
- В случае потери кода прежней аудиосистемы код чейнджера может быть стерт при помощи специального кода удаления. Специальный код удаления доступен в службе технической поддержки, на сервере...

Примечание:

При ошибке в конфигурировании системы сохраненные настройки можно стереть, нажав одновременно кнопки 2 и 5 и включив систему. Затем подождите 2 минуты.

Примечание:

Чейнджер компакт-дисков поставляется незакодированным. При установке на автомобиль в чейнджер автоматически вводится установочный код поставки аудиосистемы.

Примечание:

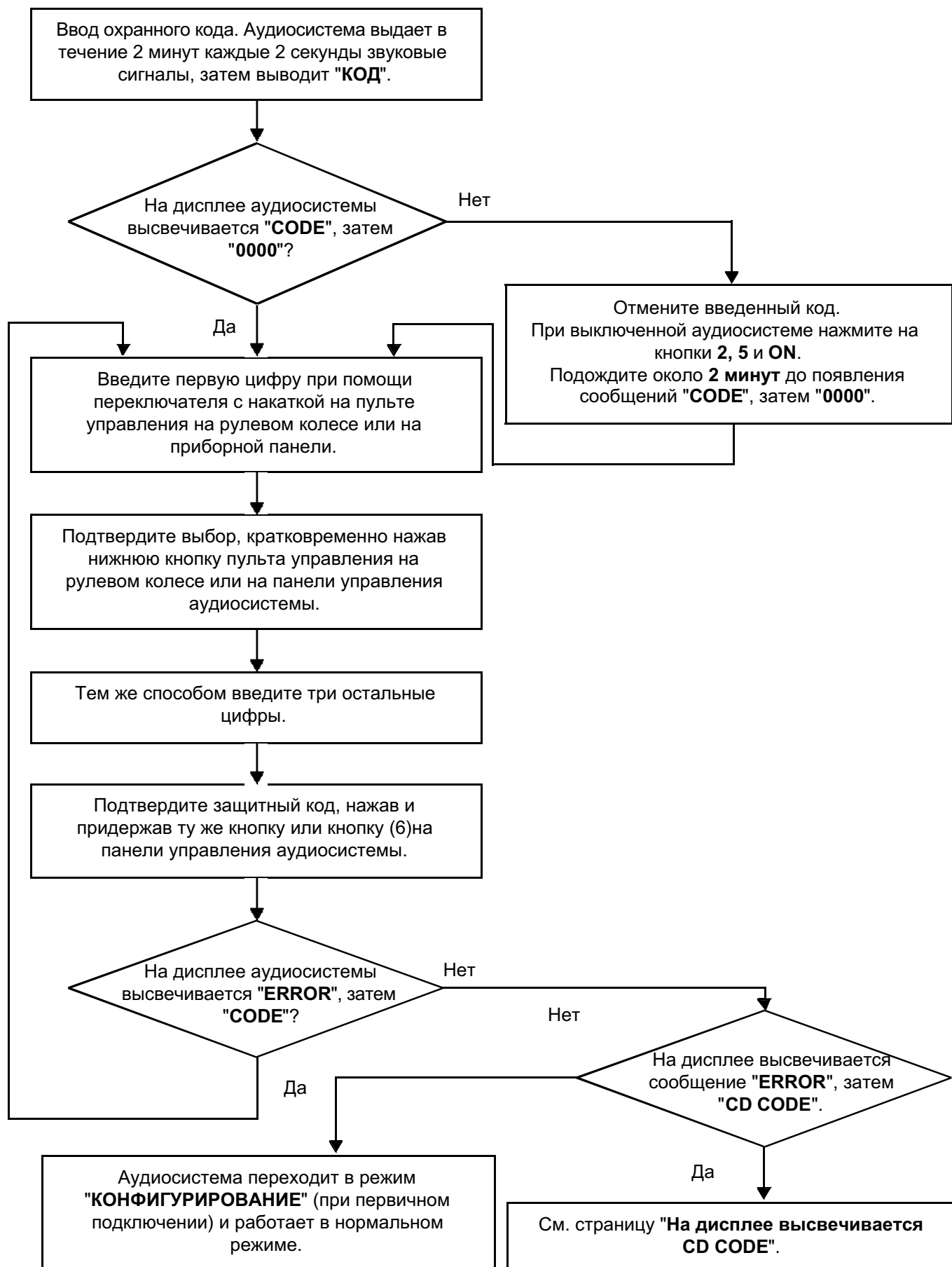
Без ввода кода аудиосистема работает в течение примерно 2 минут в режиме с помехами (периодически издавая звуковые сигналы).

ВНИМАНИЕ!

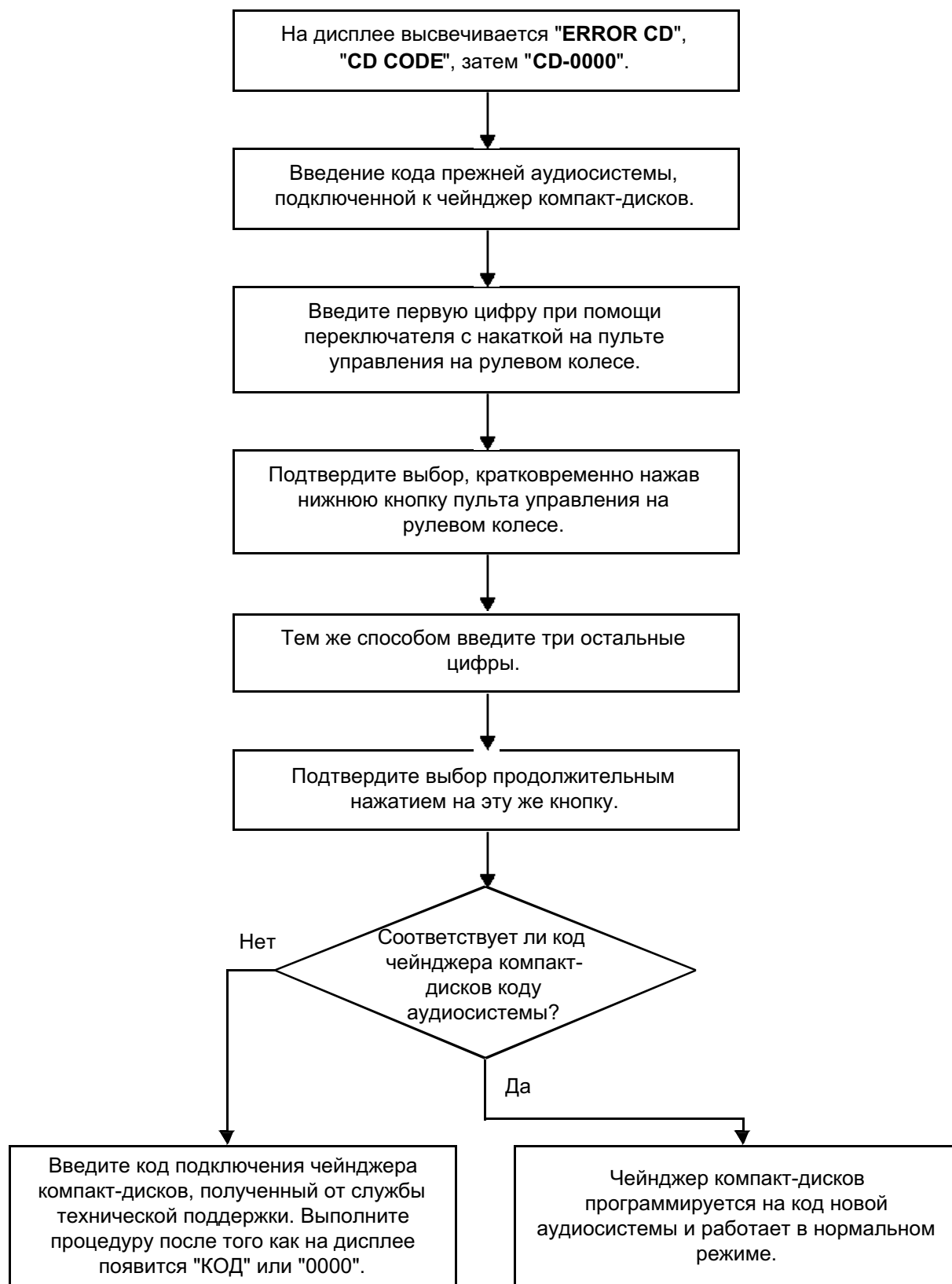
Если на автомобиле установлена система навигации максимальной комплектации (I.T.S), код аудиосистемы вводится следующим образом:

1. включите систему, подав "+" после замка зажигания,
2. выждите 2 минуты: режим работы с помехами, со звуковыми сигналами в громкоговорителях, затем появляется окно с запросом ввести код,
3. введите код с помощью панели управления системы навигации ITS: перемещение курсора с помощью средней кнопки управления, затем нажмите для подтверждения,
4. выключите зажигание.

НА ДИСПЛЕЕ ВЫСВЕЧИВАЕТСЯ "CODE" "0000"



НА ДИСПЛЕЕ ВЫСВЕЧИВАЕТСЯ "CD CODE"



АУДИОСИСТЕМА

Замена элементов системы

86A

ПОСЛЕ ОТКЛЮЧЕНИЯ АККУМУЛЯТОРНОЙ БАТАРЕИ ИЛИ СНЯТИЯ АУДИОСИСТЕМЫ:

● Введите защитный код (см. защитный код).

● Настройка часов:

на дисплее без кнопки установки времени выполните следующее:

- Продолжительно нажмите на кнопку установки времени (левая кнопка "источник") ПДУ: цифры указания часа начинают мигать, затем, нажимая на кнопки +/-, установите нужный час.
- Коротко нажмите на кнопку установки времени (левая кнопка "источник") ПДУ: цифры указания минут начинают мигать, затем нажимая на кнопки +/-, установите нужное показание минут.
- Кратковременно нажмите на кнопку установки времени (левая кнопка "источник") ПДУ: выход режима из установки времени на часах.

На дисплее с кнопками установки времени выполните следующее:

- Импульсным нажатием на правую кнопку дисплея выберите индикацию часов, затем импульсным нажатием на левую кнопку установите нужный час и подтвердите правой кнопкой. Повторите указанные выше операции для установки индикации минут.

После замены элемента системы повторите конфигурирование и параметрирование аудиосистемы (см. **Конфигурации и Программирование**), введите защитный код (см. **защитный код**).

КОНФИГУРАЦИИ

ПРИМЕЧАНИЕ:

Для выбора зоны радиоприема одновременно нажмите на кнопки **2** и **5** и включите аудиосистему. После этого подождите примерно 2 минуты. Введите код из четырех цифр и:

- выберите настройки тембра в зависимости от автомобиля:
 - 0: настройка неактивна
 - 1: Twingo
 - 2: Clio
 - 3: Mégane / Scénic
 - 4: Laguna
 - 5: Vel Satis - Espace

- выберите соответствующую зону:
 - **America** (Америка)
 - **Japan** (Япония)
 - **Asia** (Азия)
 - **Arabia** (Ближний Восток)
 - **Others** (Европа, Африка и др.)

Примечание:

После введения секретного кода эти настройки не требуют повторения после отключения питания.

ПРОГРАММИРОВАНИЕ

Чтобы перейти в режим программирования (режим "Эксперт"), нажмите и удерживайте четыре секунды до звукового сигнала кнопку "**источник**". Настройте функции:

Модельный ряд NR:

- включение режима AF (автоматическая настройка),
- изменение громкости звука в зависимости от скорости движения автомобиля (5 для максимальной степени изменения громкости, 0 для отмены этой функции),
- включение режима **Громкость**.

Модельный ряд PN:

- включение режима AF (автоматическая настройка),
- изменение громкости звука в зависимости от скорости движения автомобиля (5 для максимальной степени изменения громкости, 0 для отмены этой функции),
- включение режима **Громкость**,
- включение режима **поддержка приемника**,
- выбор количества **громкоговорителей** (2 или 4),
- ручной или динамический выбор списка.

Аудиосистема PN6:

- включение режима AF (автоматическая настройка),
- изменение громкости звука в зависимости от скорости движения автомобиля (5 для максимальной степени изменения громкости, 0 для отмены этой функции),
- включение режима **Громкость**,
- включение режима **поддержка приемника**,
- выбор количества **громкоговорителей** (2 или 4),
- ручной или динамический выбор списка,
- включение режима хранения данных в памяти карточки Renault: **CARD ON/OFF**. Для работы в этом режиме, кроме аудиосистемы, автомобиль должен быть оснащен навигационной системой.

АУДИОСИСТЕМА

Подключение

86A

Для определения назначения контактов различных подключенных к аудиосистеме приборов (чейнджер компакт-дисков, органы управления на рулевом колесе, дисплей, антенна), см. Технические ноты "Электросхемы" для данного автомобиля.

Аудиосистема: см. Техническую ноту Электросхемы, автомобиль, код **261**

Чейнджеры компакт-дисков: см. Техническую ноту Электросхемы, автомобиль, код **1272**

Дисплей: см. Техническую ноту Электросхемы, автомобиль, код **1127**
Для подключенных к щитку приборов дисплеев код **247**

Органы управления на рулевом колесе: см. Техническую ноту Электросхемы, автомобиль, код **325**

Антенна: см. Техническую ноту Электросхемы, автомобиль, код **886**

Режим автодиагностики аудиосистемы прежнего поколения (PN0-6) позволяет проверить некоторые основные функции:

- при одновременном нажатии на кнопки 2 и 4, выполняется тест громкоговорителей. Они поочередно запрашиваются, дисплей позволяет проверить соответствие и сравнить сигналы для каждого громкоговорителя,
- при одновременном нажатии на кнопки 1 и 6, проверьте уровень приема (после индикации частоты),
 - 9 или буква: хорошее качество приема,
 - ниже, чем 3: плохой прием,
 - 2: полная потеря стереофонического звучания.

Режим автодиагностики аудиосистем нового поколения (NR4/5) позволяет проверить некоторые основные функции с помощью одной комбинации кнопок 1, 6 и i. Сообщения выводятся следующим образом:

- **Индикация предварительного кода аудиосистемы: одна буква и 3 цифры, чтобы не снимать аудиосистему,**
- проверка громкоговорителей путем подачи двойного сигнала (низкий и высокий) в громкоговорителях, сопровождающегося индикацией проверяемых громкоговорителей на дисплее (левый передний H01, правый передний H02, правый задний H03, левый задний H04),
- выводит частоты и уровни датчиков усилительных блоков,
- индикация версии ПО, индикация диагностики подключенной антенны, если она подключена коаксиальным проводом, то на дисплей выводится H15 с X = 0, 1 или 2 в зависимости от состояния антенны (0: разомкнутая цепь, 1: короткое замыкание на "массу", 2: потребление тока),
- проверка громкости радиоприемника OFF (H08), выключает все режимы громкости при проверке аудиосистемы.

Примечание:

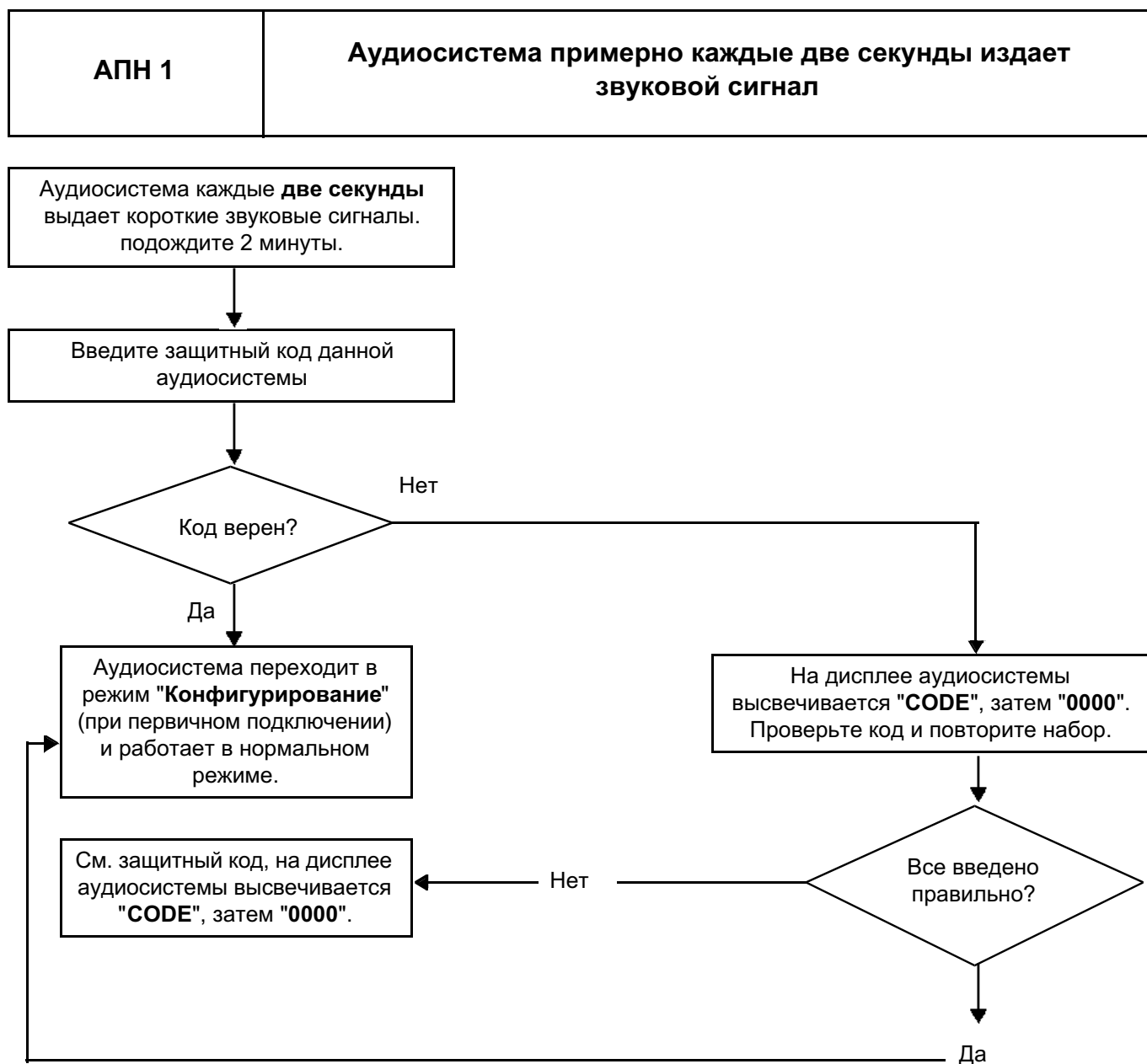
Также показывает продолжительность использования источников и общее время работы в 1/6 часа (Приемо-усилительный блок (H09)/компакт-диски (H10)/кассеты (H11)/чейнджер компакт-дисков (H12)/дополнительное оборудование (13)/MP (H14)/Всего (H15)).

АУДИОСИСТЕМА ПРИМЕРНО КАЖДЫЕ ДВЕ СЕКУНДЫ ИЗДАЕТ ЗВУКОВОЙ СИГНАЛ	АПН 1
ПРИ НАЖАТИИ НА КНОПКУ "RADIO ON" АУДИОСИСТЕМА НЕ РАБОТАЕТ (НЕТ ЗВУКА).	АПН 2
АУДИОСИСТЕМА НЕ ВКЛЮЧАЕТСЯ АВТОМАТИЧЕСКИ ПРИ ПОДАЧЕ НАПРЯЖЕНИЯ ПИТАНИЯ "+" ПОТРЕБИТЕЛЕЙ ЭЛЕКТРОЭНЕРГИИ ИЛИ ОТКЛЮЧАЕТСЯ ЧЕРЕЗ 20 МИНУТ	АПН 3
ДИСПЛЕЙ И ПДУ НЕ РАБОТАЮТ ПРИ ВКЛЮЧЕННОЙ АУДИОСИСТЕМЕ	АПН 4
ПУЛЬТ ДИСТАНЦИОННОГО УПРАВЛЕНИЯ НЕ РАБОТАЕТ	АПН 5
НАРУШЕНИЕ РАДИОПРИЕМА	АПН 6
ГРОМКость ЗВУКА НЕ УВЕЛИЧИВАЕТСЯ ПО МЕРЕ РОСТА СКОРОСТИ ДВИЖЕНИЯ АВТОМОБИЛЯ	АПН 7
ПРИ ВКЛЮЧЕНИИ НАРУЖНОГО ОСВЕЩЕНИЯ ЯРКОСТЬ ПОДСВЕТКИ НЕ ИЗМЕНЯЕТСЯ	АПН 8
ЗВУК НЕ ОТКЛЮЧАЕТСЯ ПРИ ПЕРЕДАЧЕ СООБЩЕНИЙ СИСТЕМЫ НАВИГАЦИИ CARMINAT ИЛИ ПРИ ИСПОЛЬЗОВАНИИ КОМПЛЕКТА "СВОБОДНЫЕ РУКИ"	АПН 9
НЕ РАБОТАЕТ ИНФРАКРАСНЫЙ ПДУ	АПН 10

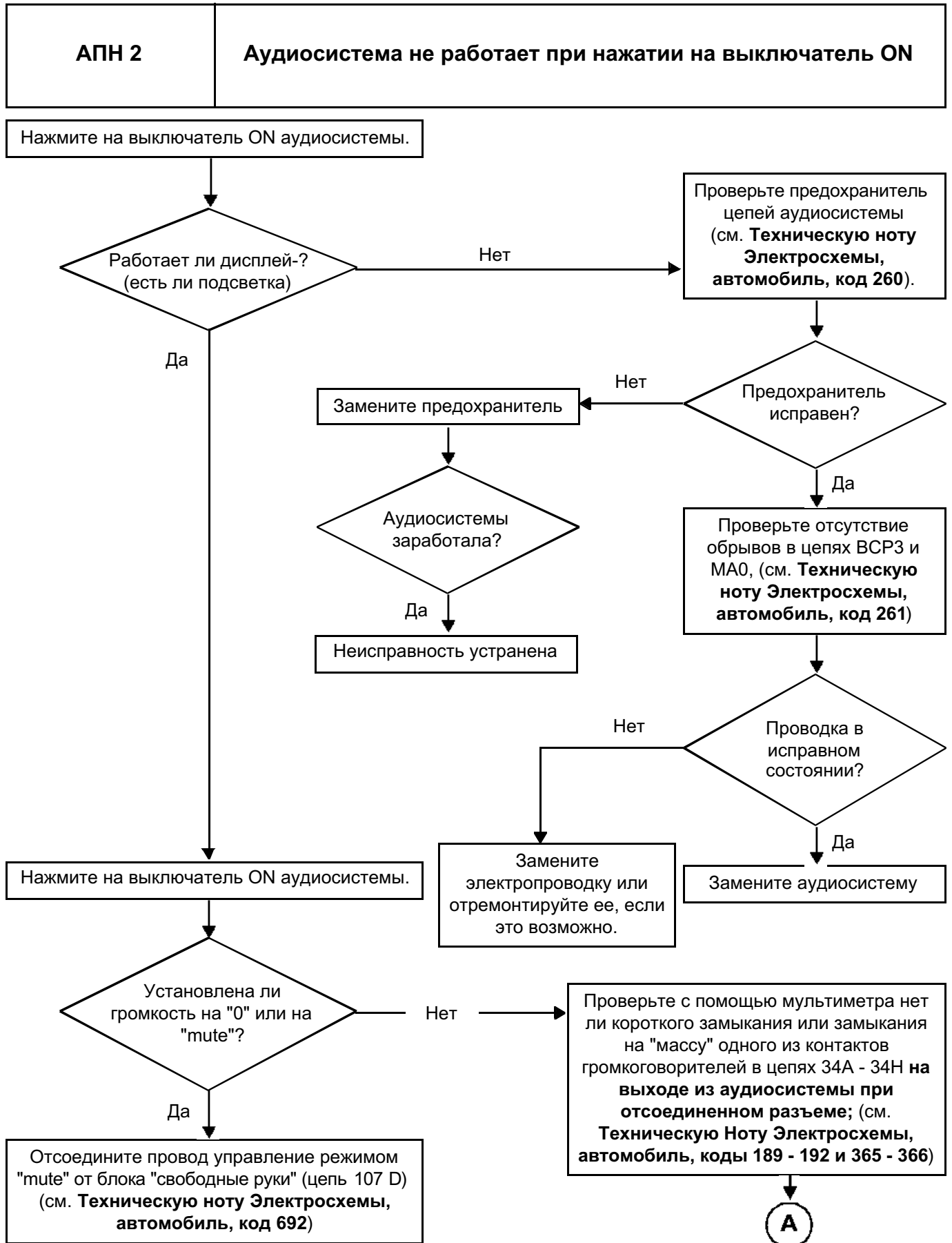
АУДИОСИСТЕМА

Алгоритм поиска неисправностей

86A

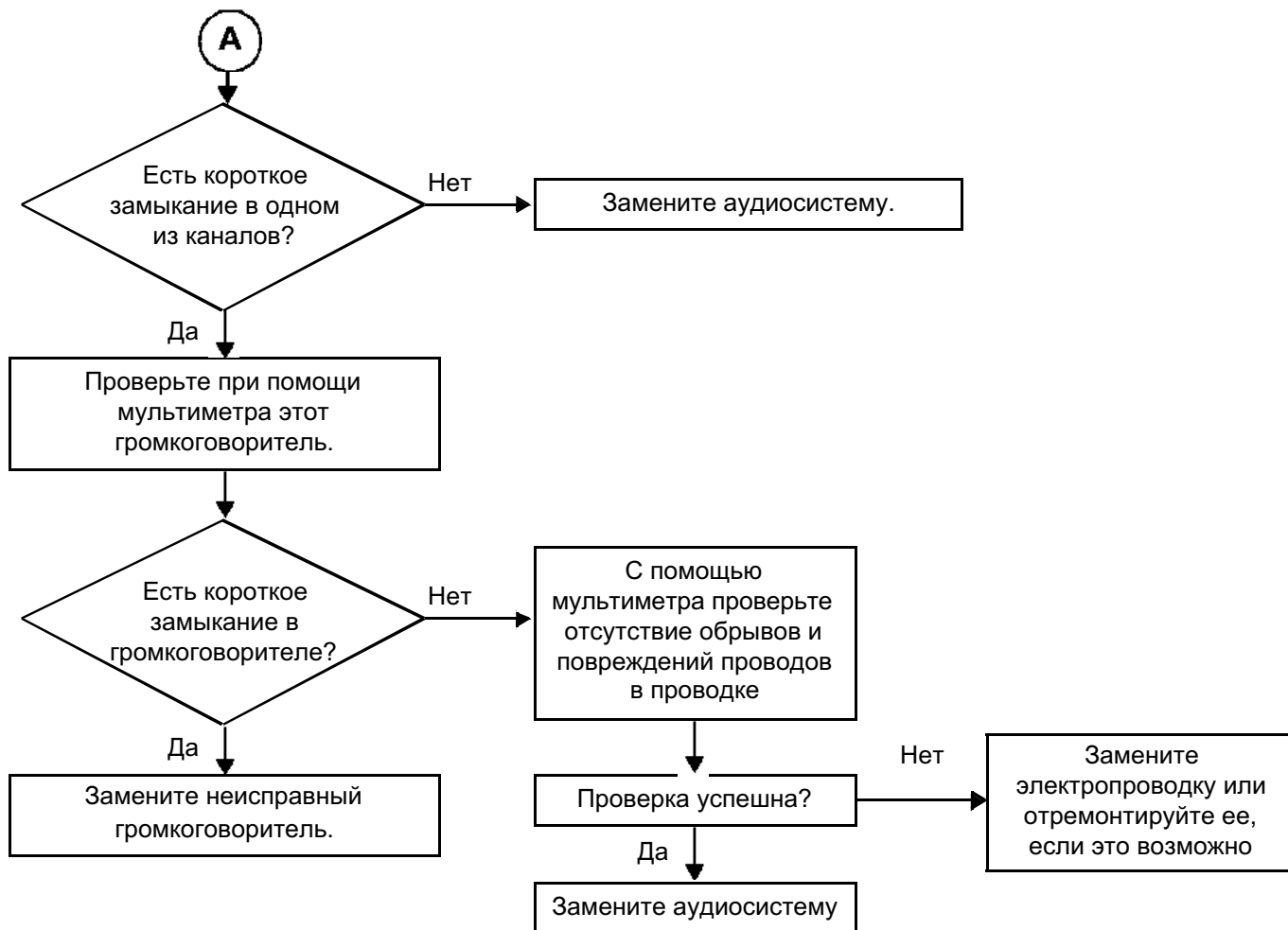


Алгоритм поиска неисправностей



Алгоритм поиска неисправностей

АПН 2 ПРОДОЛЖЕНИЕ	
------------------------------	--



Алгоритм поиска неисправностей

АПН 3

Аудиосистема не включается автоматически или отключается через 20 минут

Проверьте исправность системы

- Подайте напряжение питания ("**+ потребителей электроэнергии**"),
- Включите аудиосистему,
- Отключите напряжение "**+ потребителей электроэнергии**", аудиосистема должна выключиться
- Снова подайте напряжение "**+ потребителей электроэнергии**", аудиосистема должна включиться.

Неисправность устранена?

Да

Конец

Нет

Проверьте цепь питания "**+ потребителей электроэнергии**" мультиметром.

Присутствует ли напряжение "**+ 12 В**" в цепи SP2

Нет

Да

Замените аудиосистему.

Проверьте предохранители цепей питания 1G на 15А (код 260).

Нет

Исправны ли предохранители?

Да

Замените предохранитель.

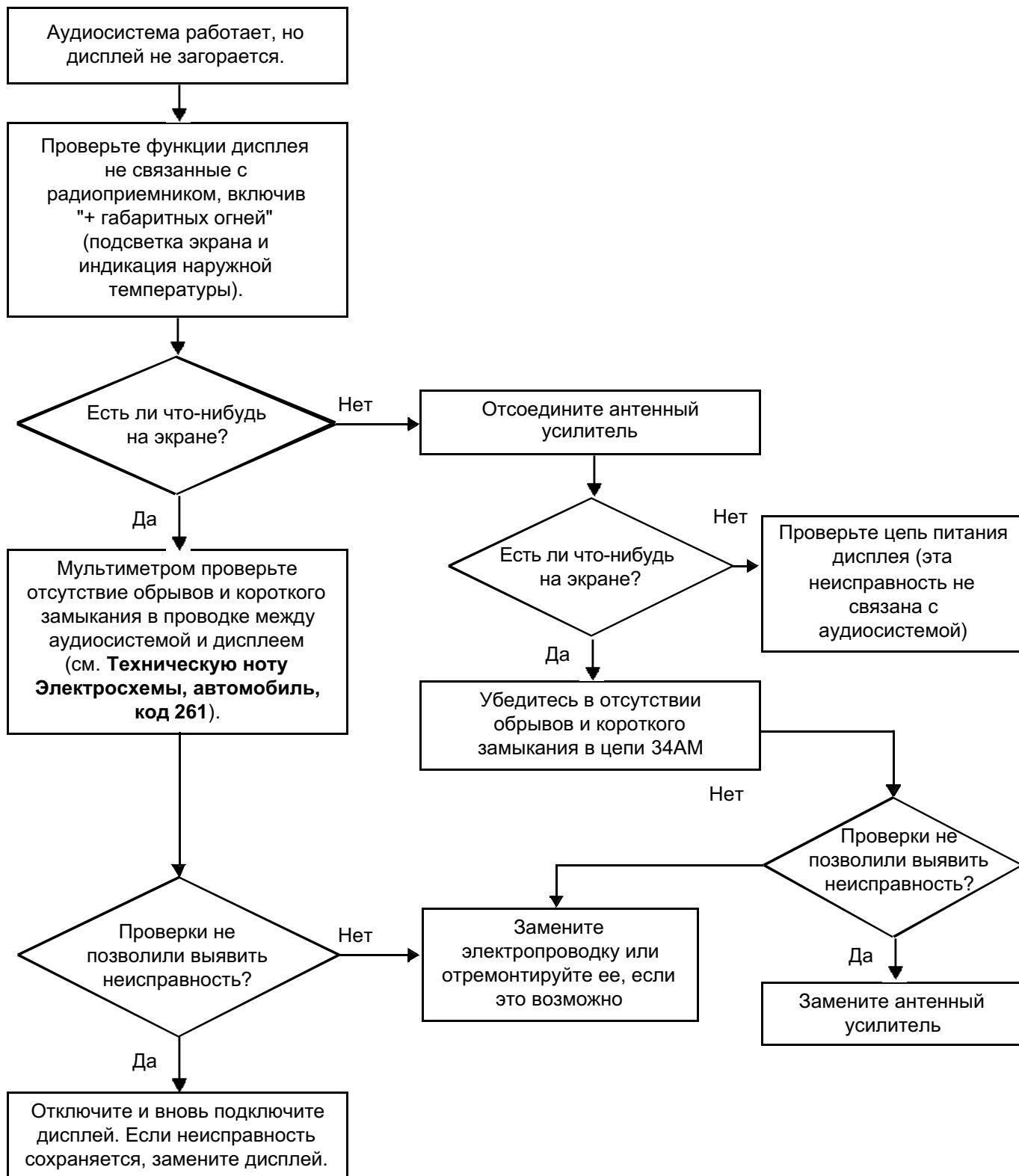
Замените аудиосистему.

Алгоритм поиска неисправностей

КРОМЕ АВТОМОБИЛЕЙ ESPACE IV, SCENIC II

АПН 4

Дисплей и ПДУ не работают при включенной аудиосистеме

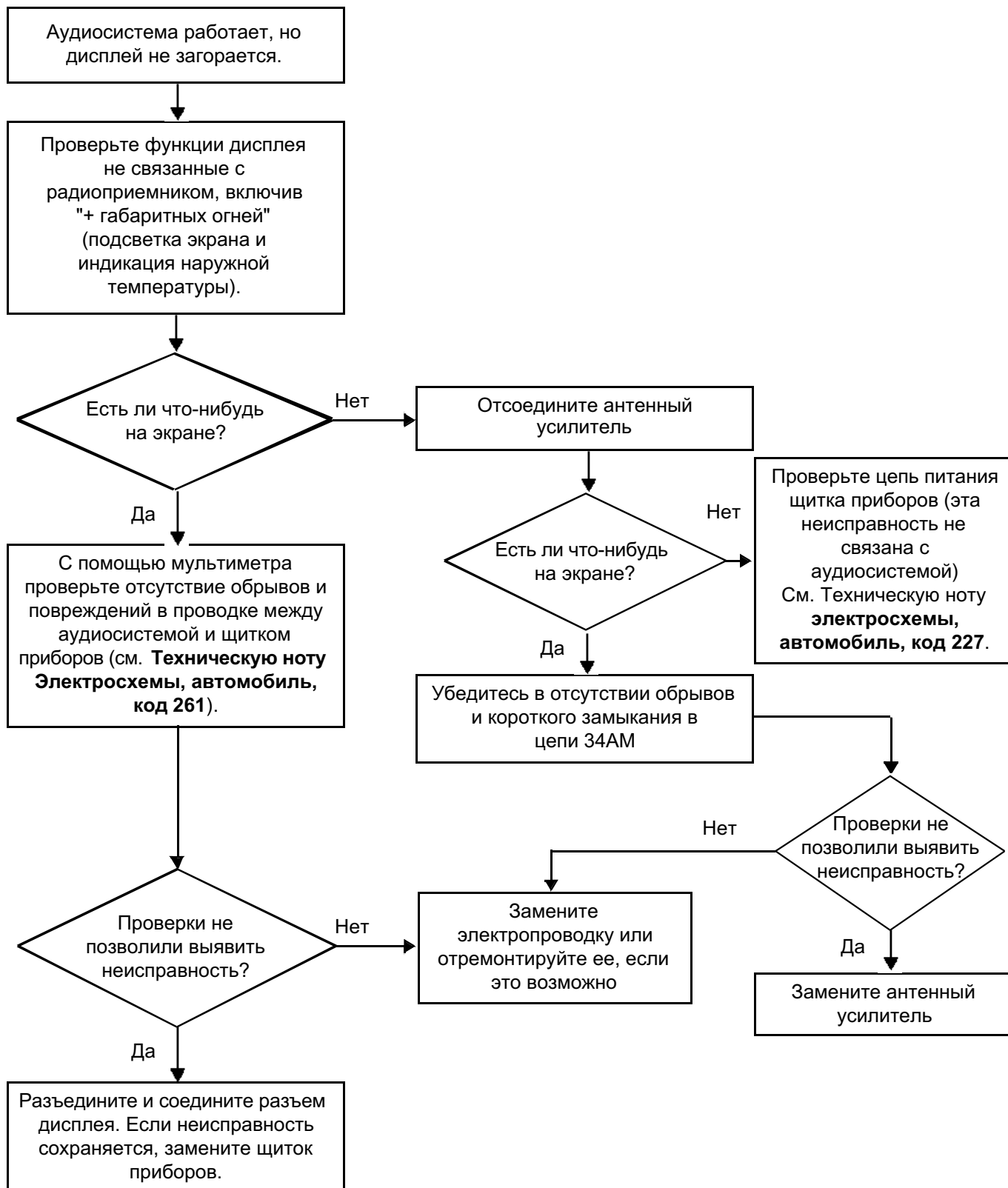


Алгоритм поиска неисправностей

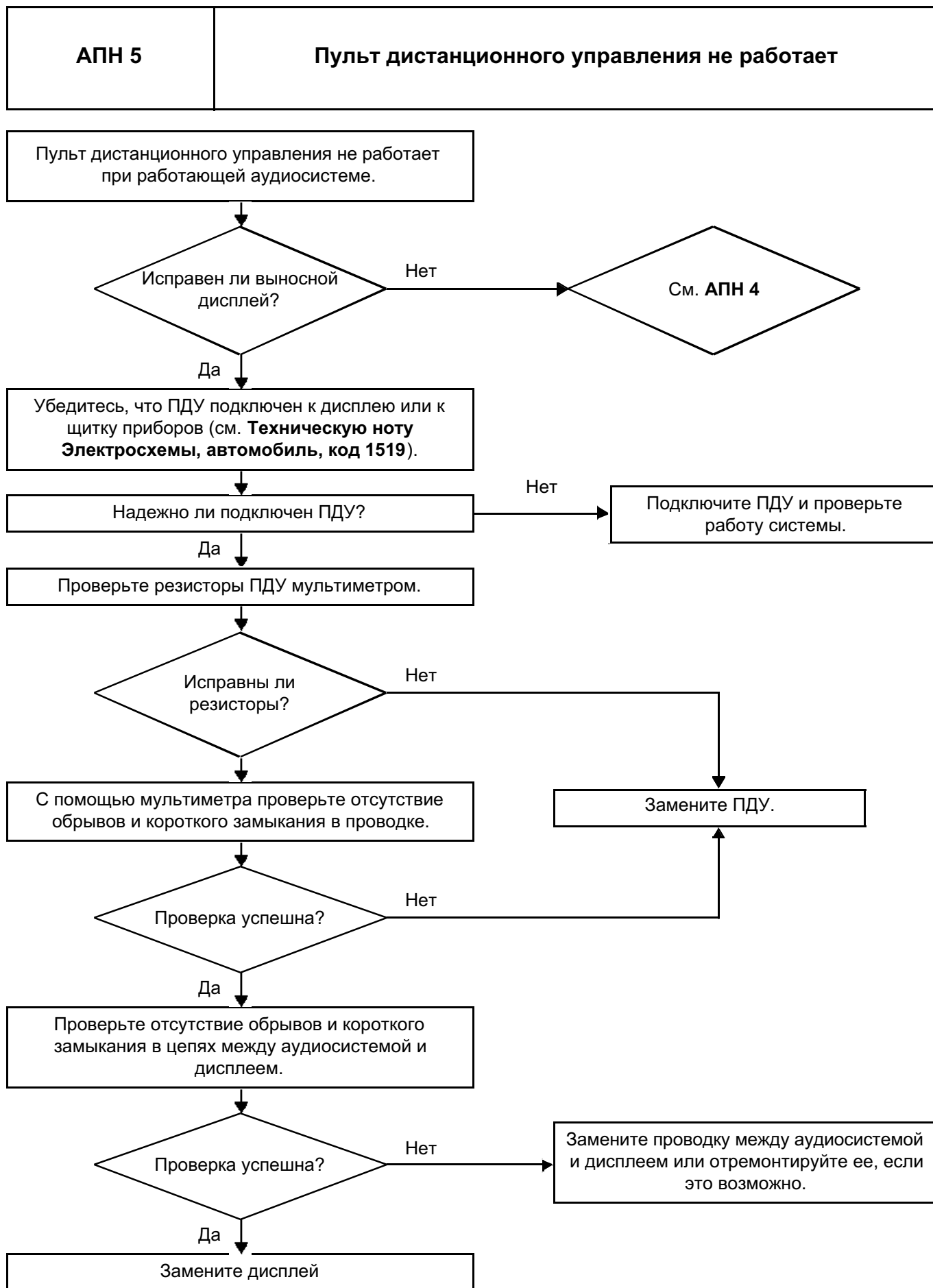
АВТОМОБИЛИ ESPACE IV, SCENIC II

АПН 4

Дисплей и ПДУ не работают при включенной аудиосистеме

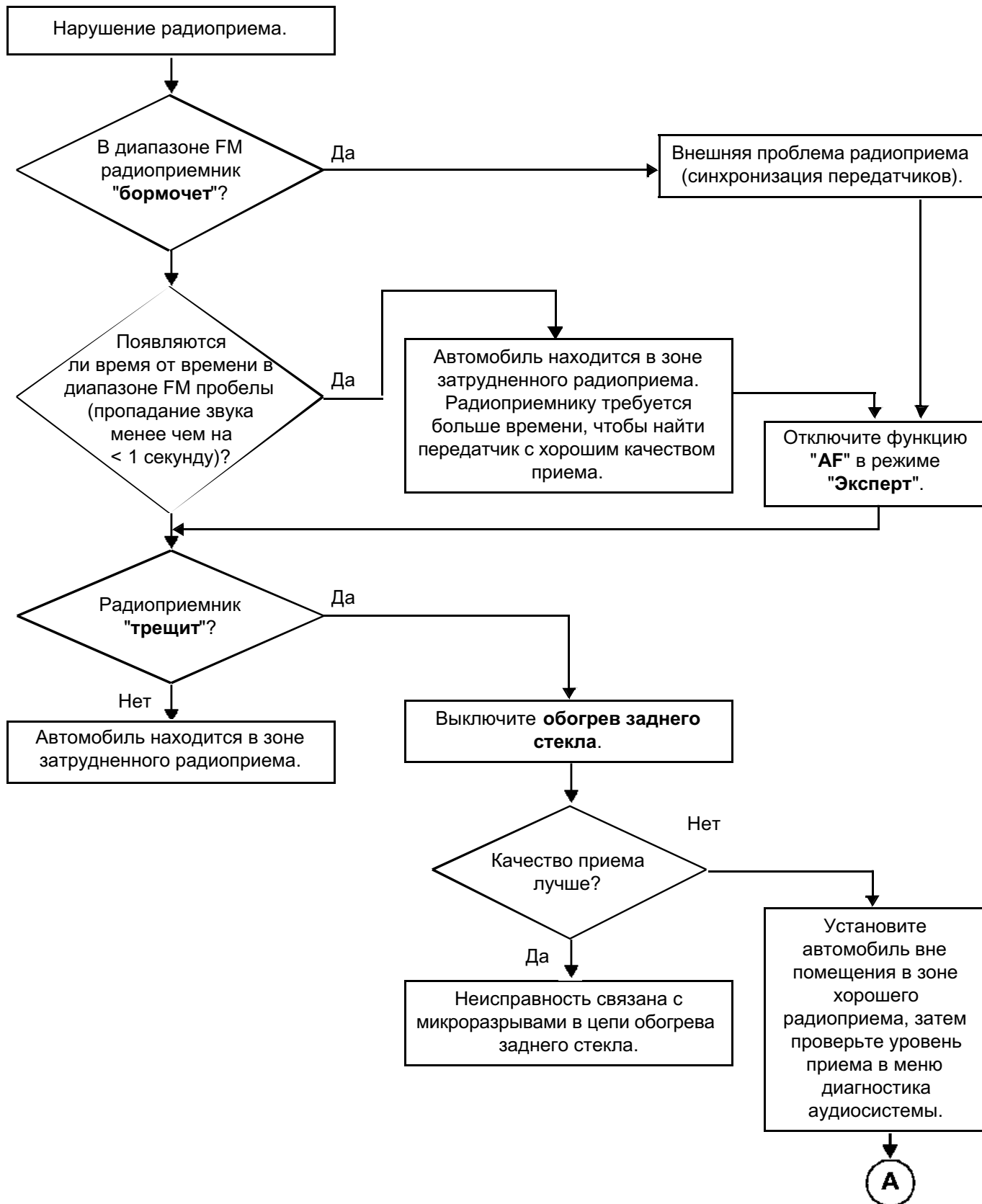


Алгоритм поиска неисправностей

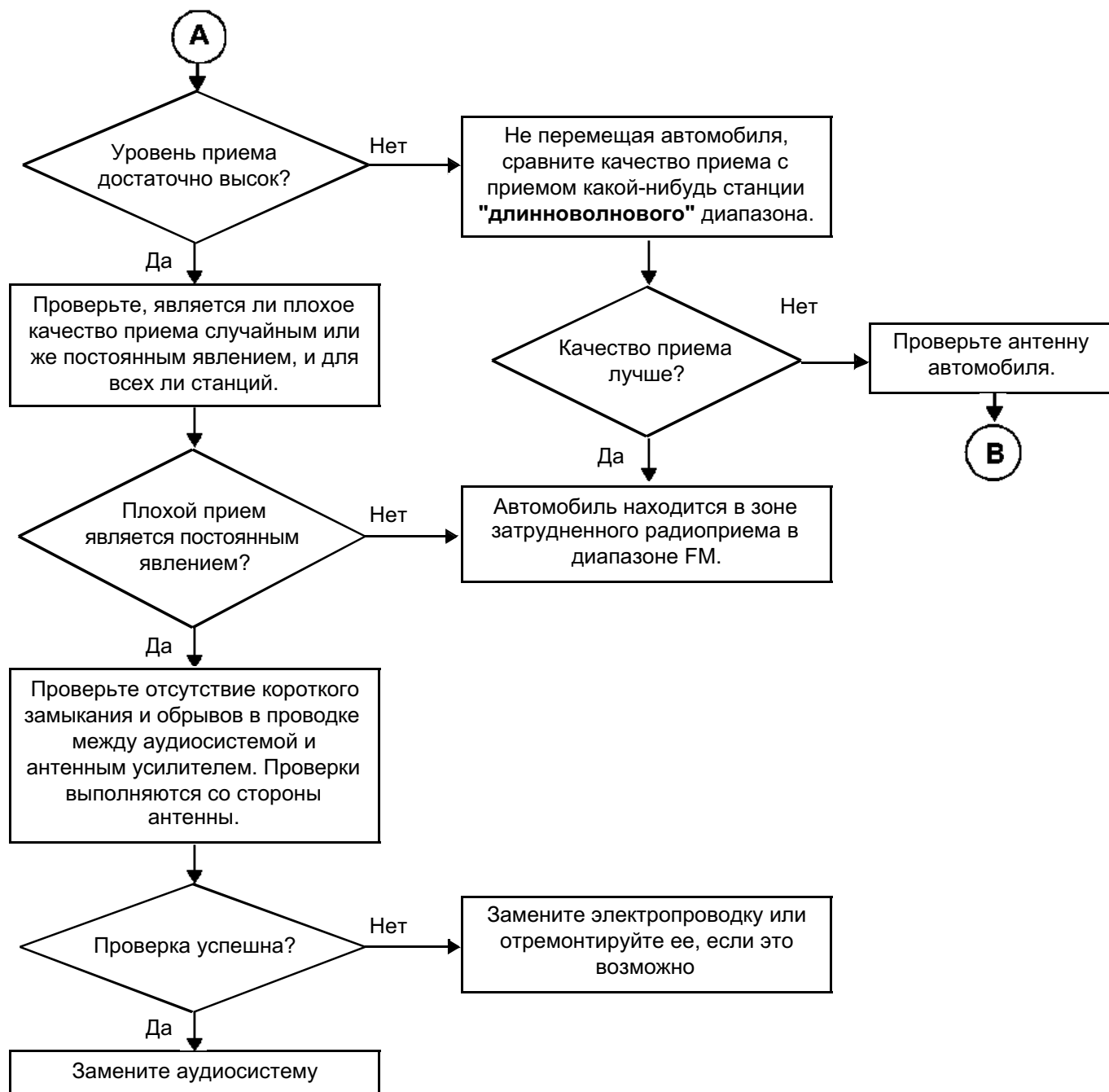


Алгоритм поиска неисправностей

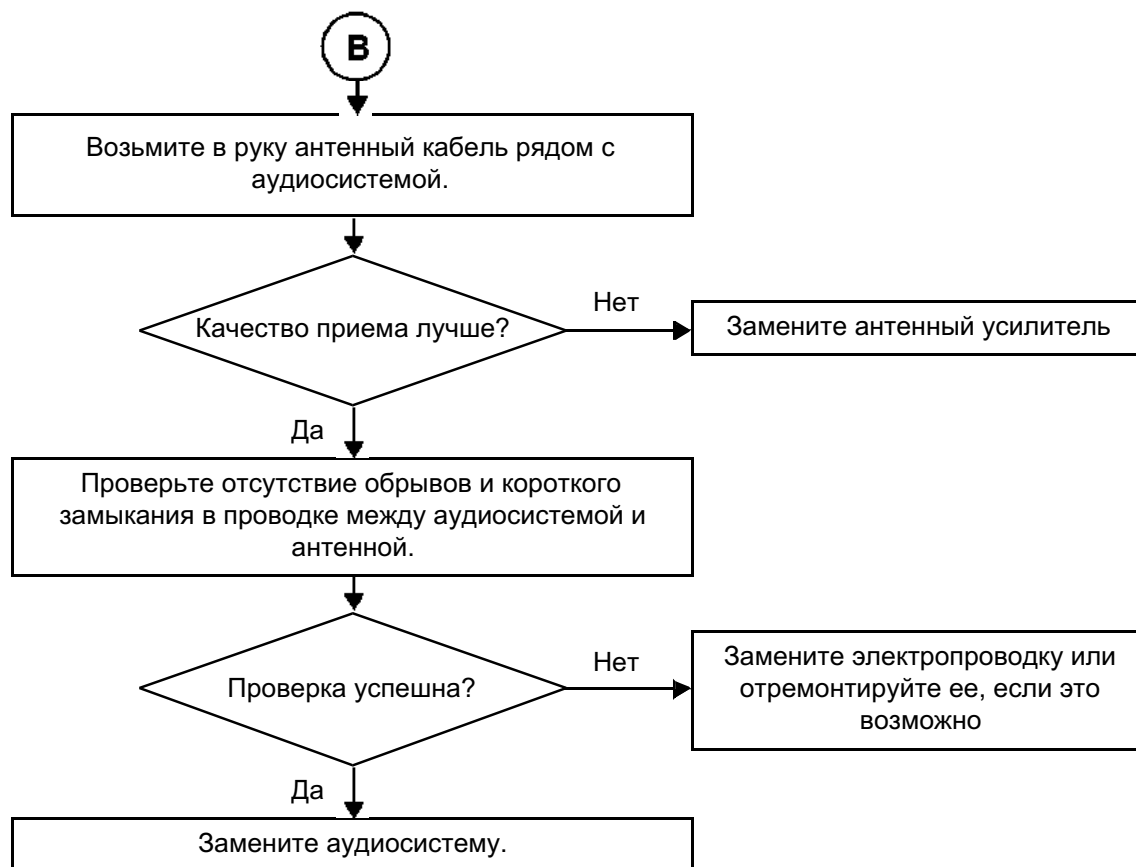
АПН 6	Нарушение радиоприема
-------	-----------------------



АПН 6
ПРОДОЛЖЕНИЕ 1



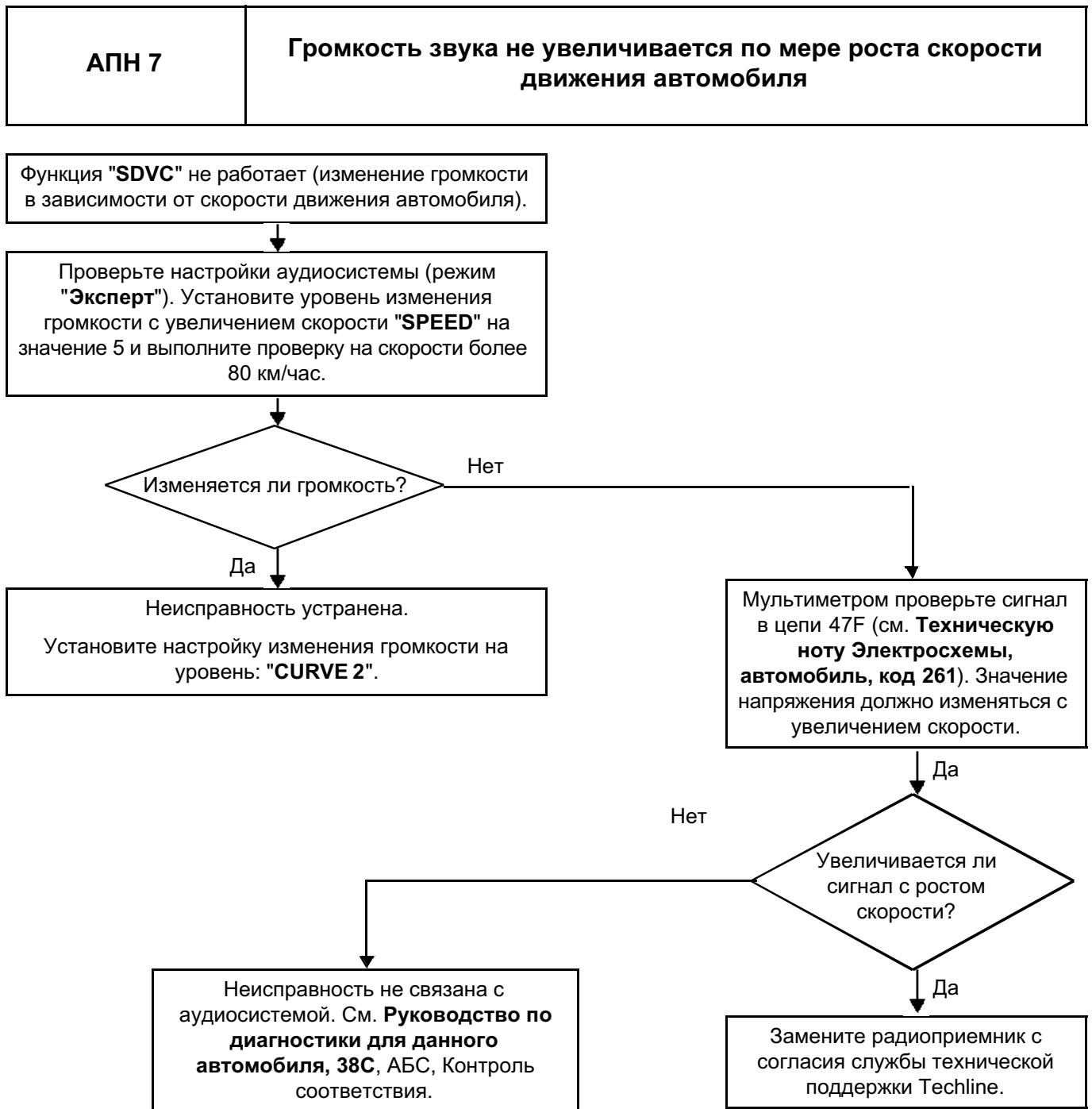
АПН 6
ПРОДОЛЖЕНИЕ 2



АУДИОСИСТЕМА

Алгоритм поиска неисправностей

86A



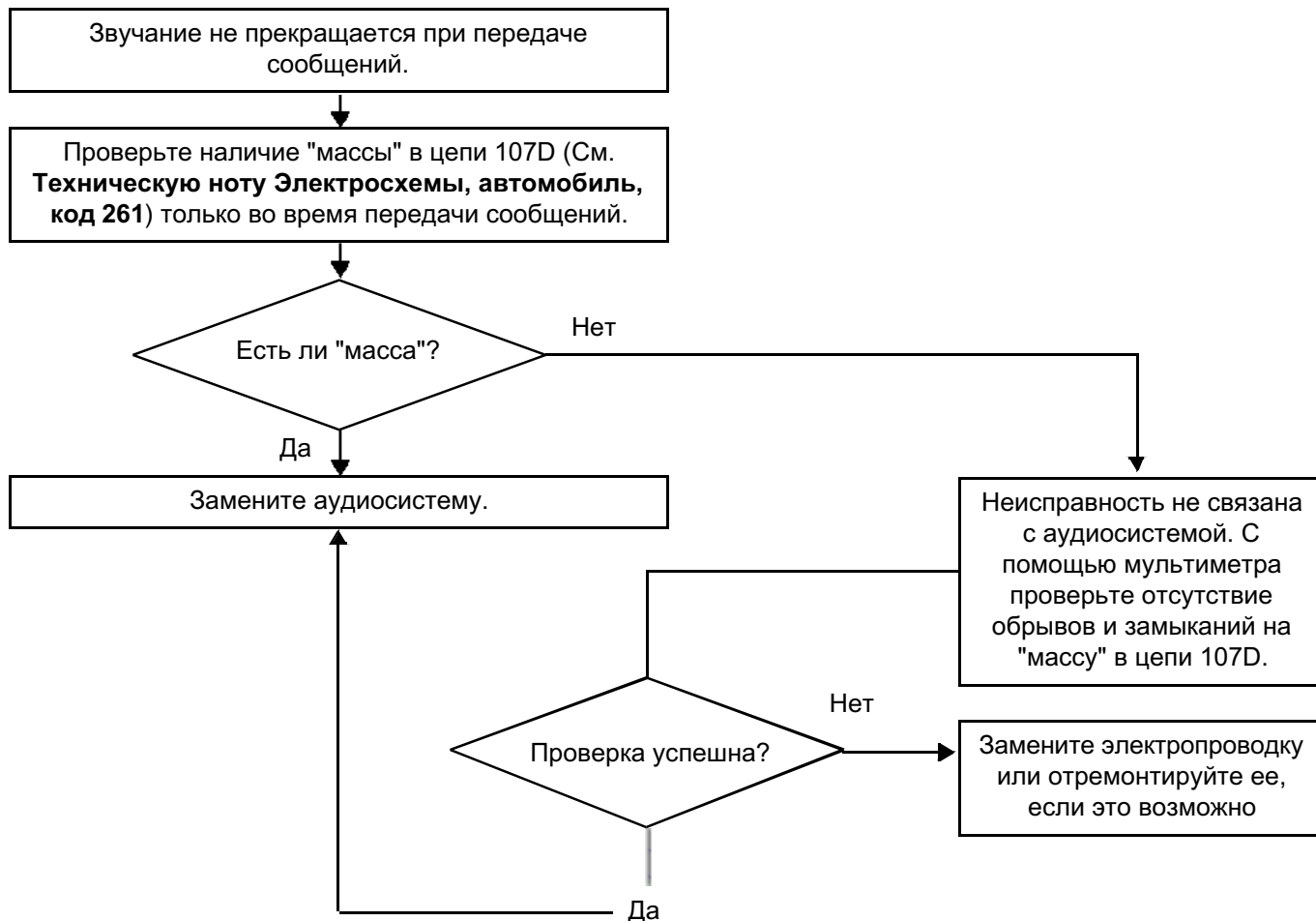
АУДИОСИСТЕМА

Алгоритм поиска неисправностей

86А

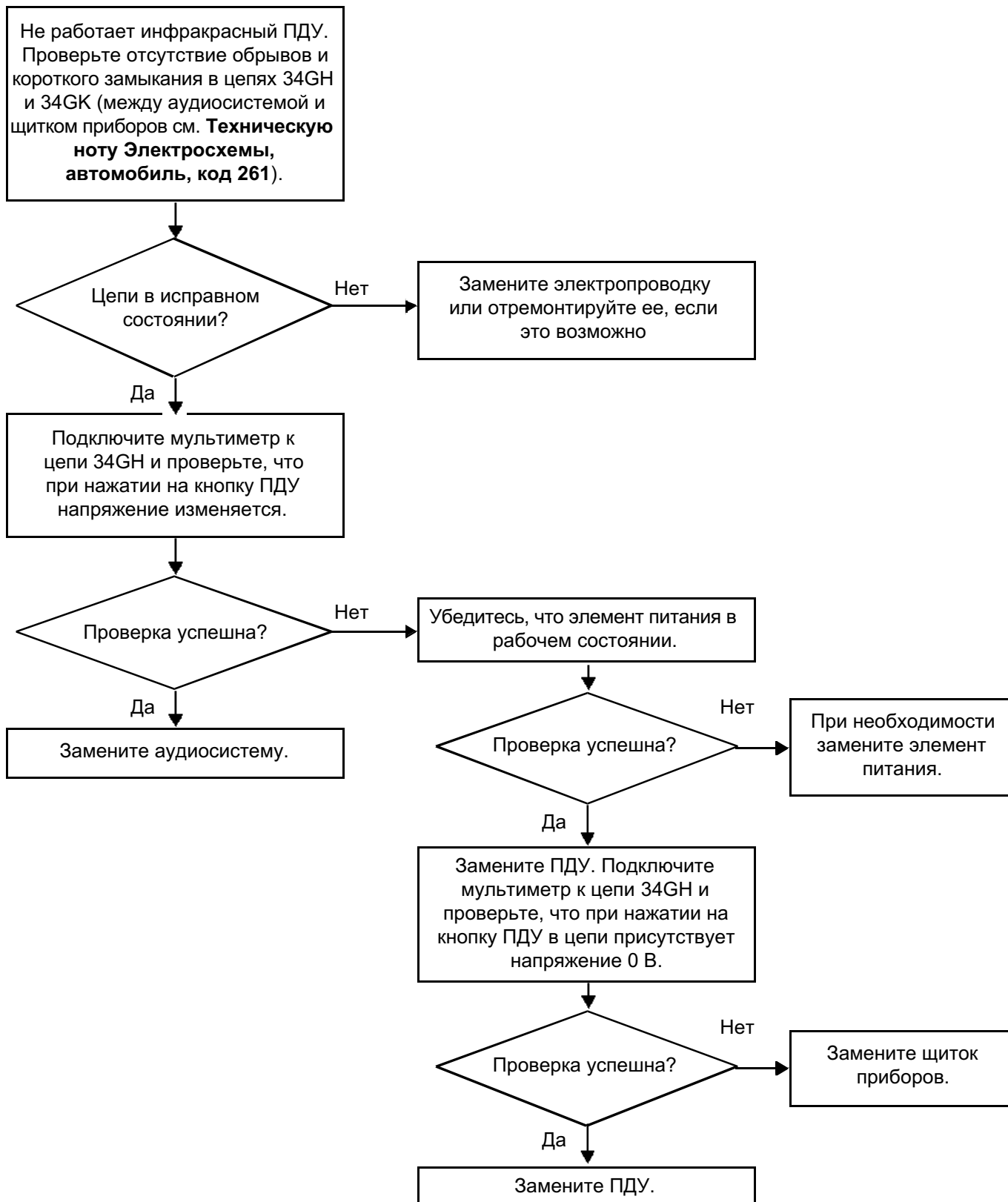


АПН 9	Звук не отключается при передаче сообщений системы навигации carminat, при работе речевого синтезатора или при использовании комплекта "свободные руки"
--------------	--



Алгоритм поиска неисправностей

АПН 10	Не работает инфракрасный ПДУ (PN6)
--------	------------------------------------

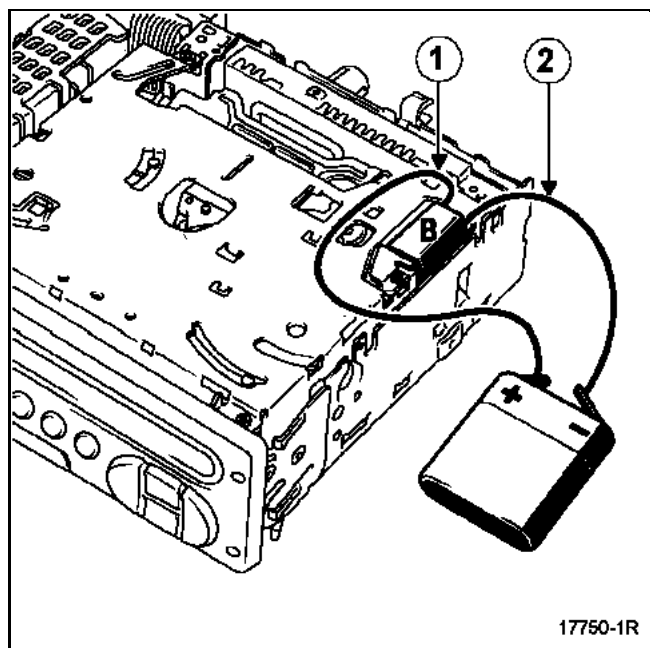


Извлечение застрявшего компакт-диска

АУДИОСИСТЕМА

Первый способ

Если электродвигатель эжектора дисков исправен, извлеките компакт-диск при помощи батарейки на **4,5 В**, подав с нее питание на электродвигатель (**В**) (подключите провод "+" к контакту (**1**), а провод "-" к контакту (**2**) на время, необходимое для срабатывания эжектора).

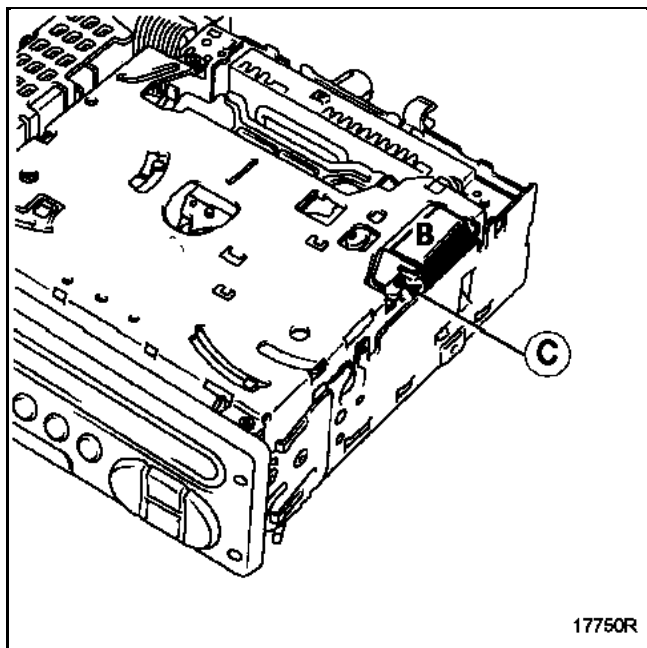


Извлечение застрявшего компакт-диска

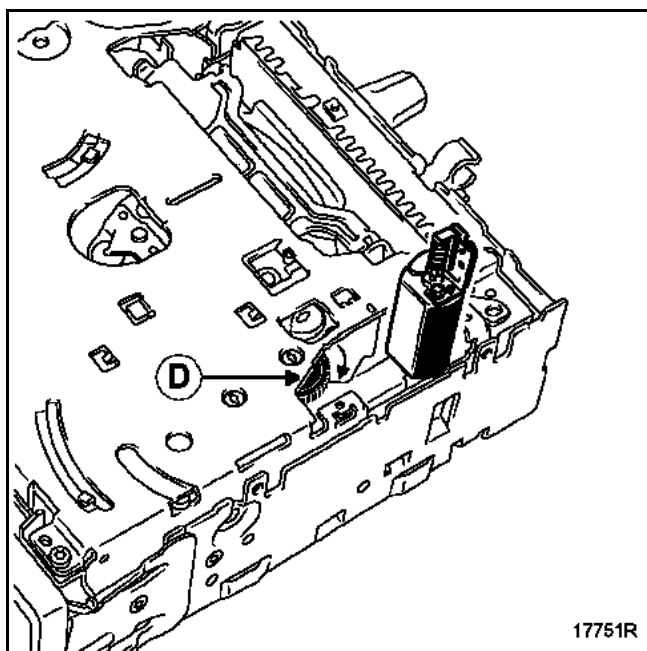
АУДИОСИСТЕМА

Второй способ

Если электродвигатель эжектора неисправен, отверните винт (C) и извлеките электродвигатель (B).



Поверните вручную зубчатое колесо (D) по часовой стрелке до извлечения диска.



Перед тем как установить аудиосистему:

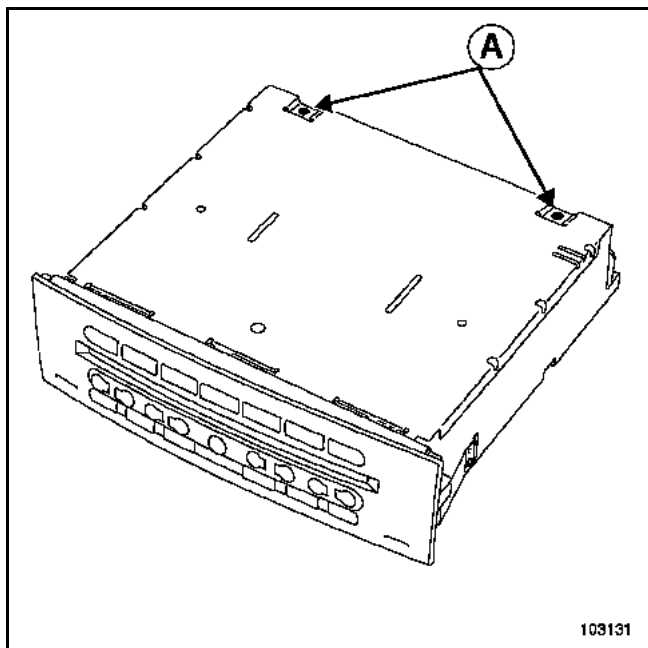
- установите электродвигатель и закрепите его винтом (только при втором способе),
- закройте корпус.

Извлечение застрявшего компакт-диска

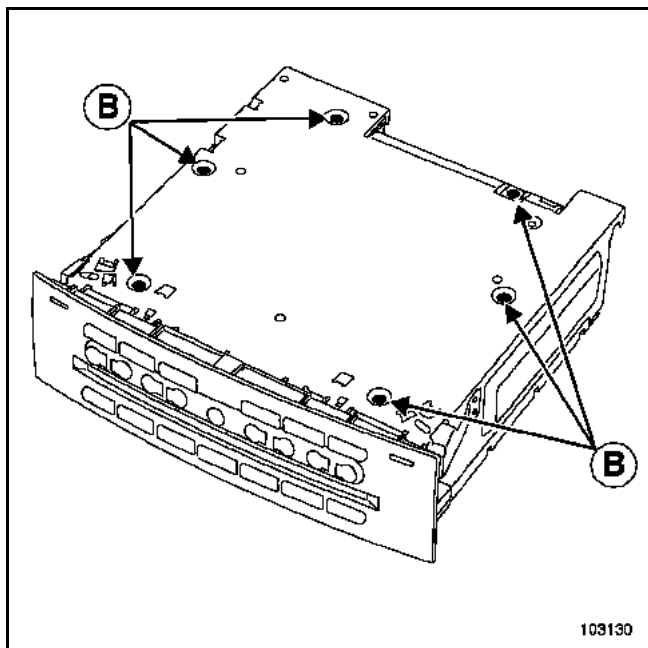
ЧЕЙНДЖЕР КОМПАКТ-ДИСКОВ НА ПРИБОРНОЙ ПАНЕЛИ

СНЯТИЕ

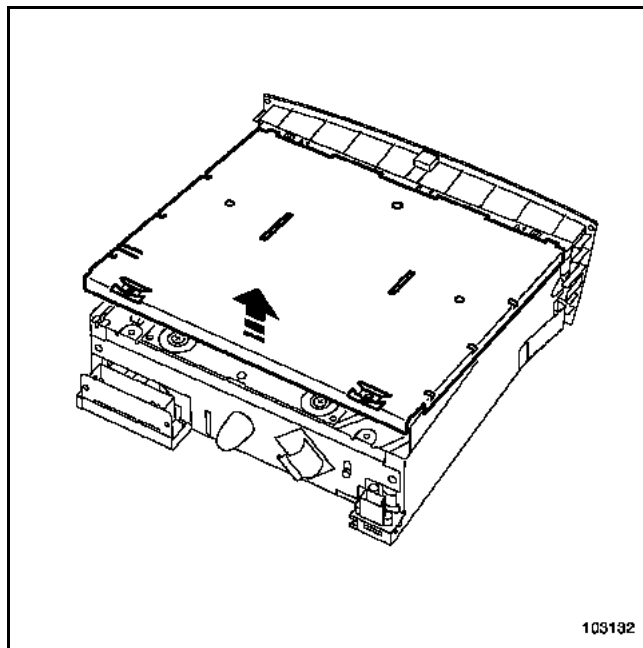
Выверните два винта (A).



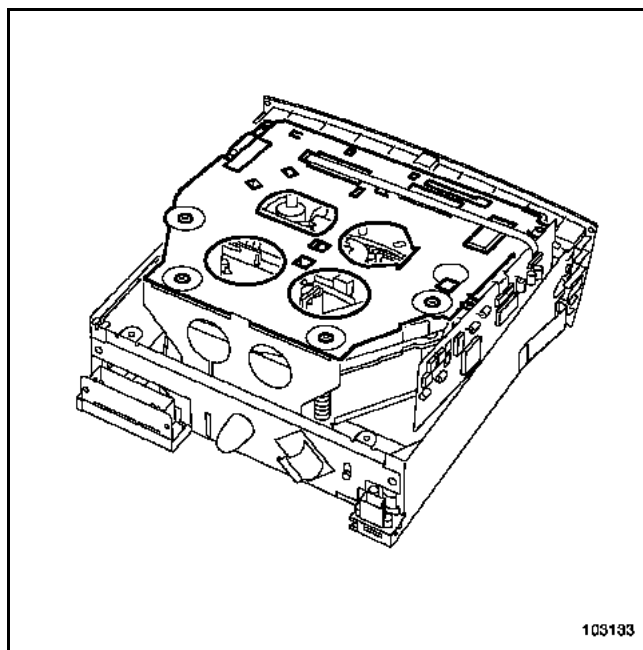
Переверните чейнджер компакт-дисков.
Выверните 6 винтов (B).



Переверните чейнджер компакт-дисков.
Приподнимите крышку.



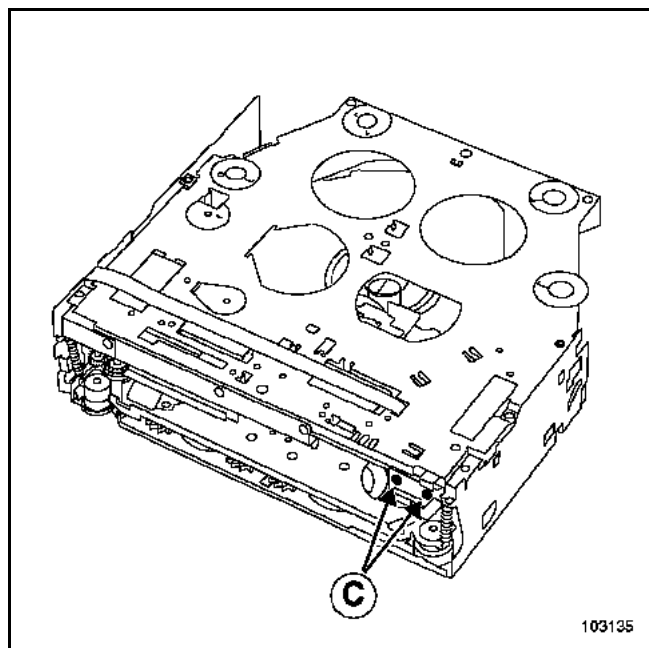
Выньте механизм из шасси.



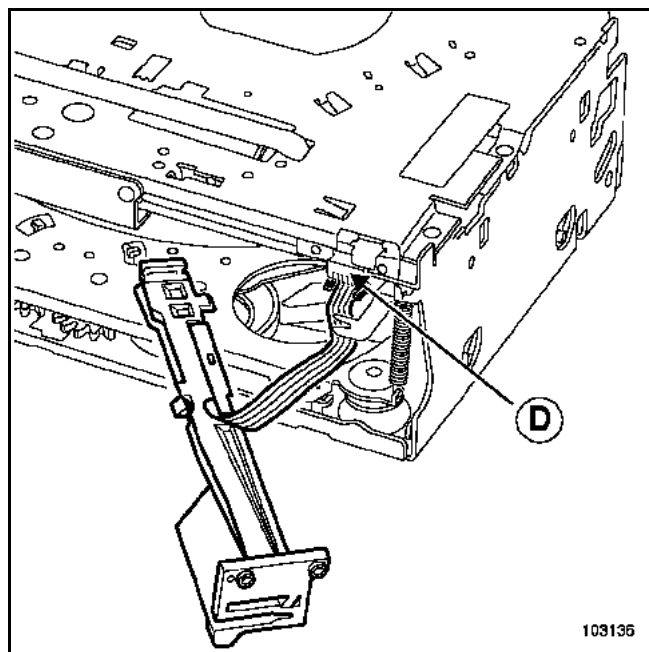
Извлечение застрявшего компакт-диска

ЧЕЙНДЖЕР КОМПАКТ-ДИСКОВ НА ПРИБОРНОЙ ПАНЕЛИ

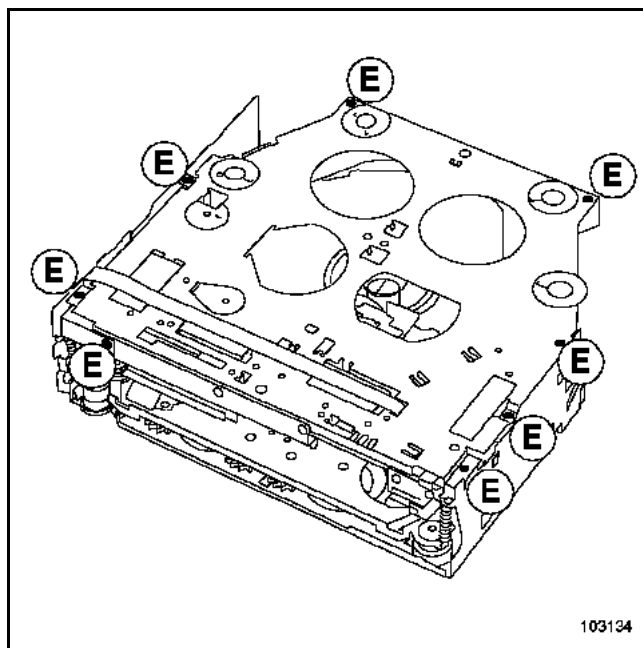
Выверните два винта (C).



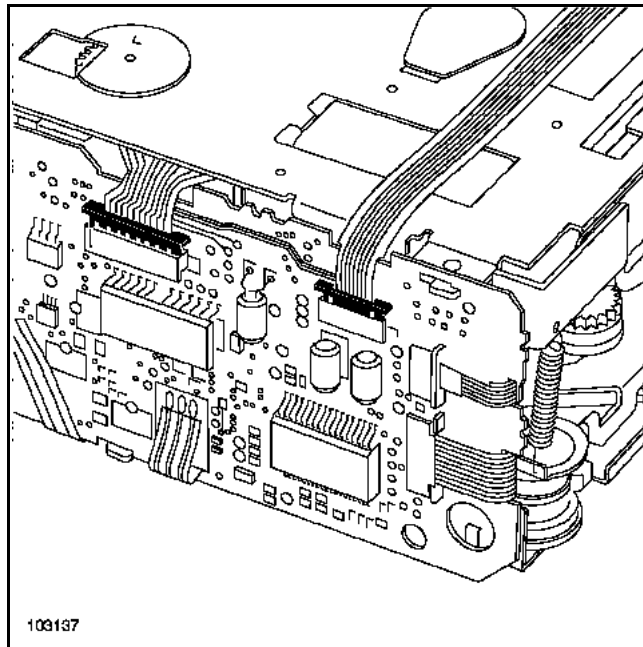
Извлеките направляющий рычаг компакт-дисков.
Отсоедините разъем (D).



Выверните восемь винтов (E).



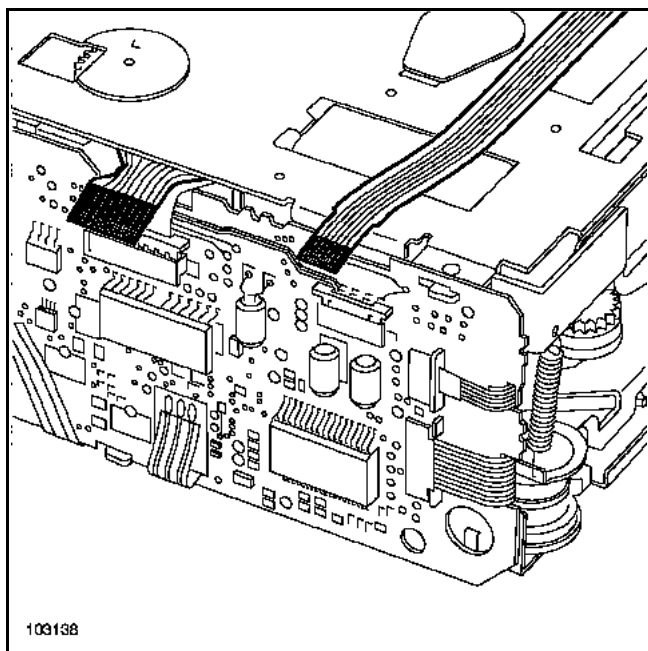
Приподнимите фиксаторы двух разъемов.



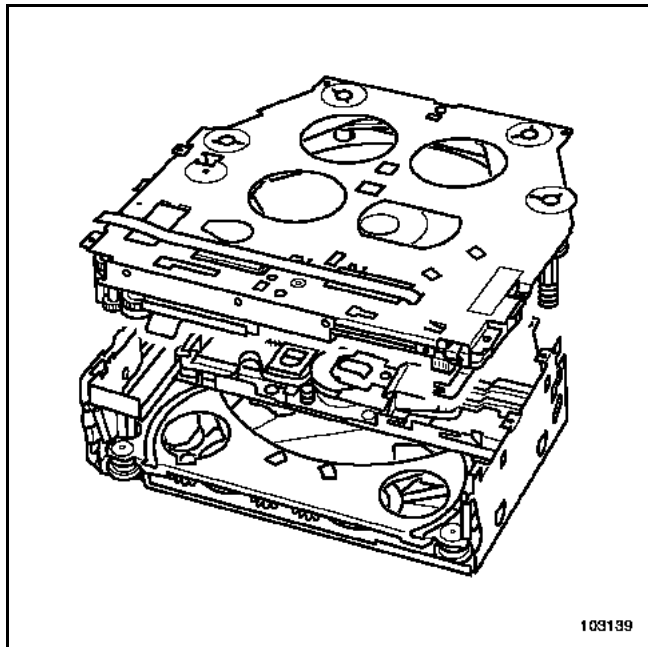
Извлечение застрявшего компакт-диска

ЧЕЙНДЖЕР КОМПАКТ-ДИСКОВ НА ПРИБОРНОЙ ПАНЕЛИ

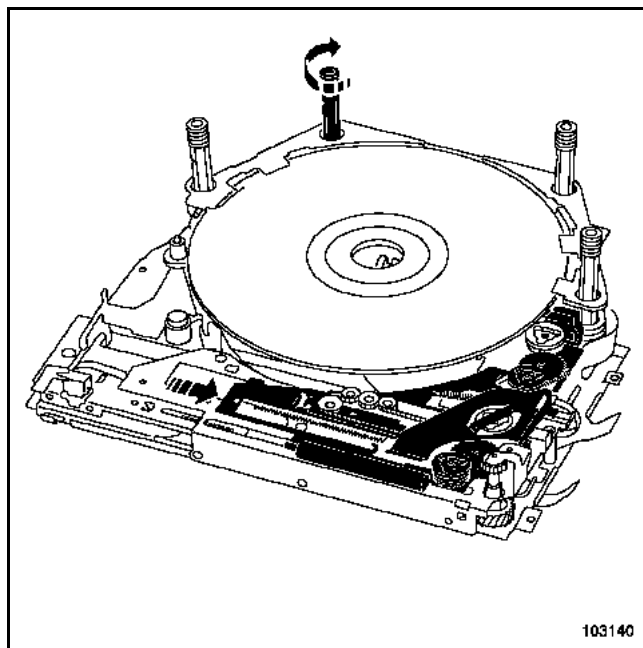
Извлеките два пучка проводов.



Извлеките верхнюю часть механизма.



Поверните направляющие и протолкните механизм, как показано на рисунке, чтобы поднять или опустить компакт-диски.



Теперь компакт-диски доступны.

ВНИМАНИЕ!

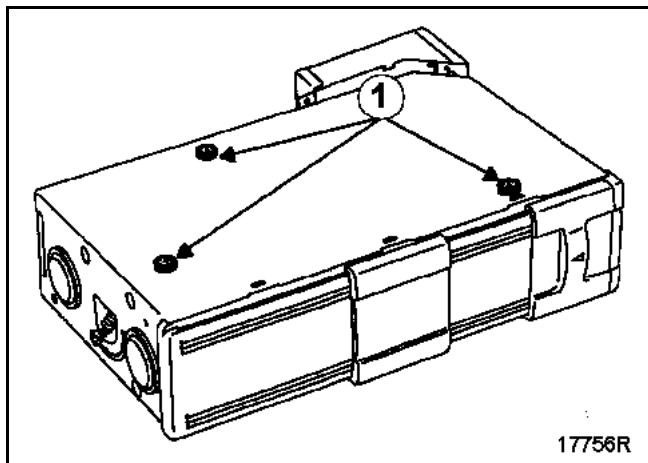
Ни в коем случае не устанавливайте снова механизм чейнджера после его снятия.

Извлечение застрявшего компакт-диска

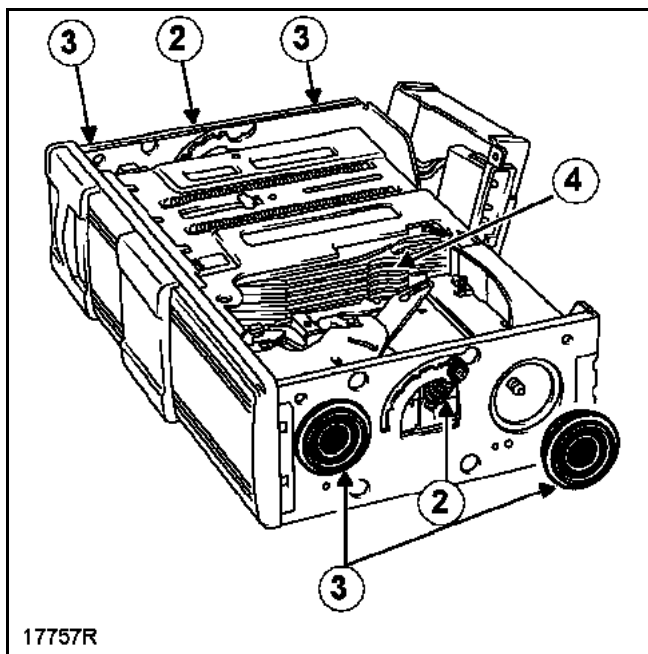
ЧЕЙНДЖЕР КОМПАКТ-ДИСКОВ В БАГАЖНИКЕ

Снимите:

– три винта (1), расположенные снизу корпуса,

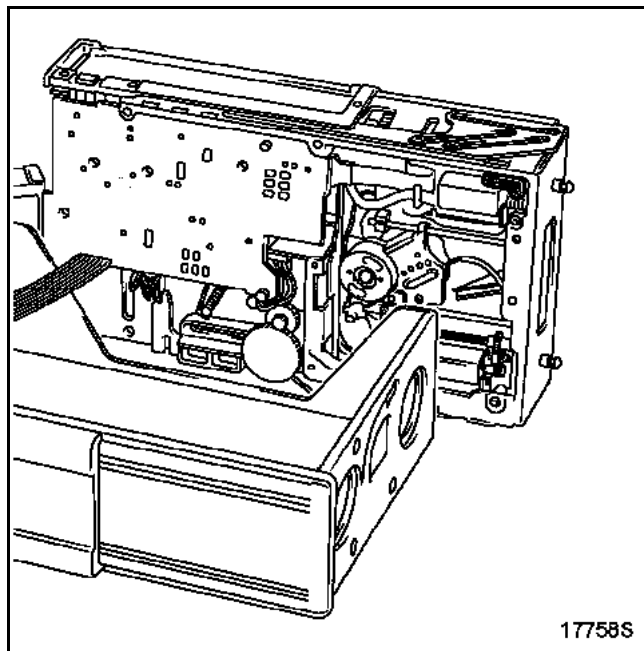


– две пружины (2) поджав их в верхнее положение,



– четыре буфера (3) (на защелках).

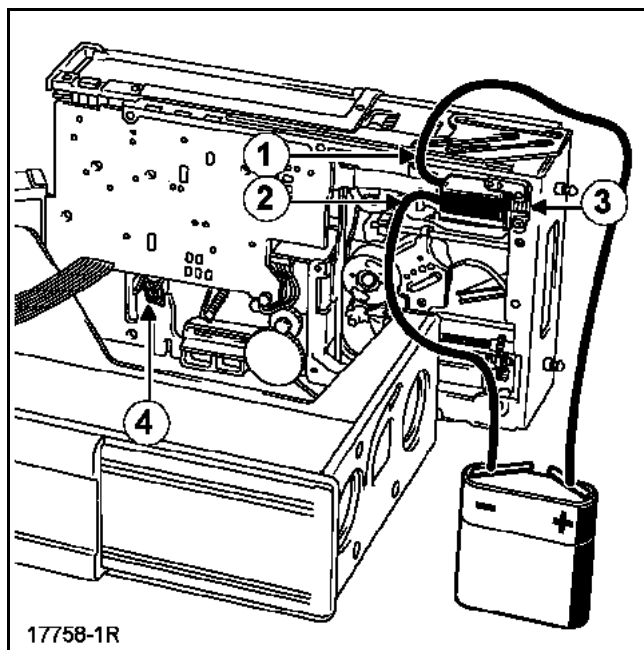
Извлеките электронный блок из корпуса и оставьте его в сторону.



Первый способ

Если электродвигатели исправны:

- 1 Введите компакт-диск и его поводок в чейнджер (4), подав питание на электродвигатель (3) от батарейки на 4,5 В (соедините "+" батарейки с контактом (1), а "-" с контактом (2)).
- 2 Вытолкните чейнджер, нажав на рычаг (4).



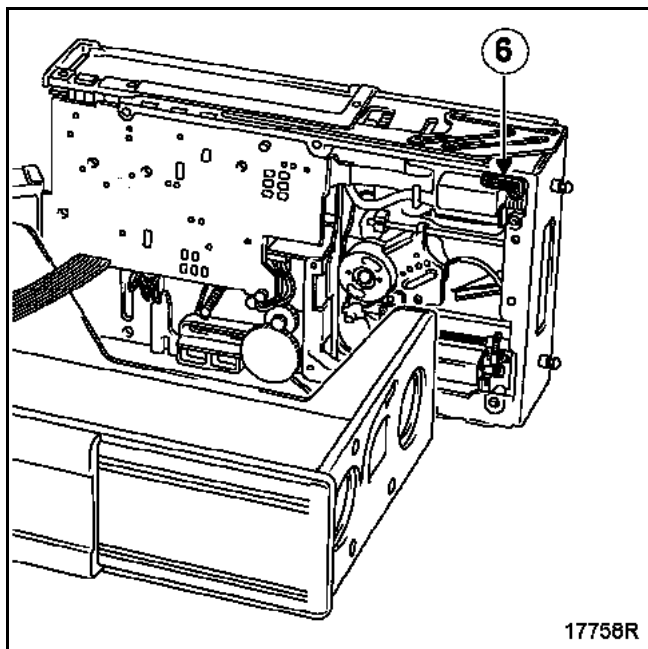
Извлечение застрявшего компакт-диска

ЧЕЙНДЖЕР КОМПАКТ-ДИСКОВ В БАГАЖНИКЕ

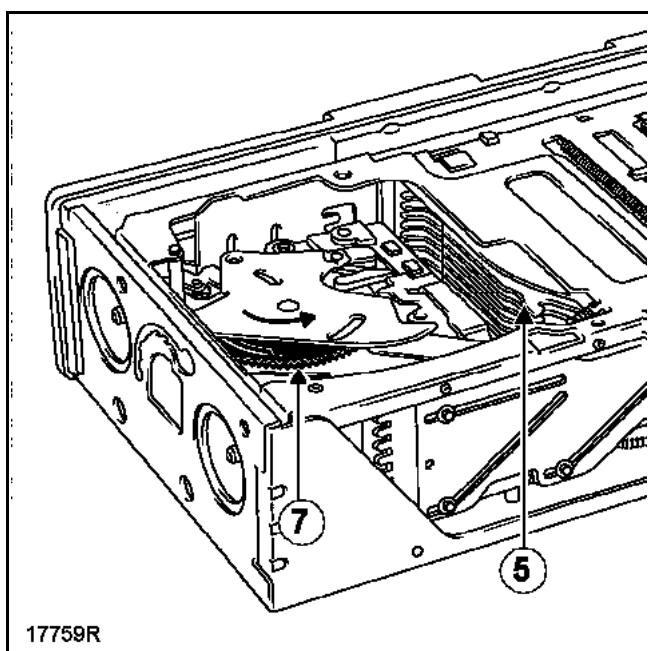
Второй способ

Если электродвигатели неисправны:

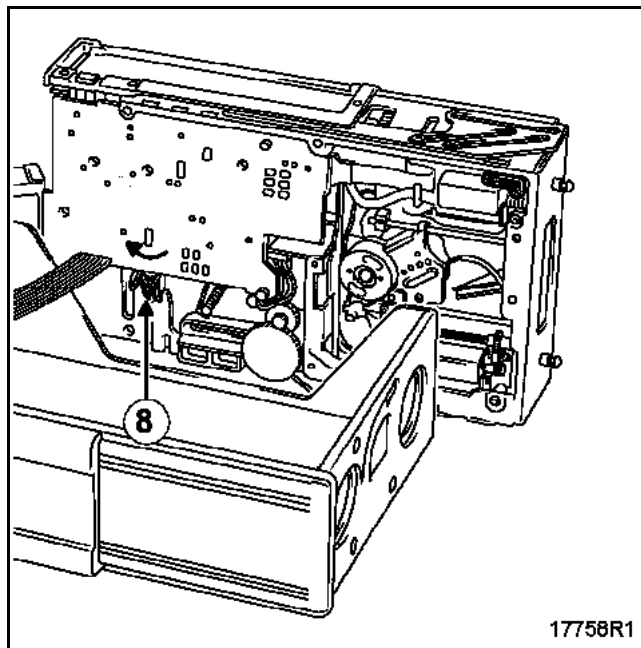
1 Чтобы вставить компакт-диск и его поводок в установщик (5), снимите кронштейн зубчатого колеса (6), отвернув винт,



поверните вручную зубчатое колесо (7) против часовой стрелки до полного обращения поводка в установщике (5).



2 Вытолкните установщик компакт-дисков, нажав на рычаг (8).



Перед тем как установить аудиосистему:

- установите модуль в кожух, установите четыре амортизатора и две пружины,
- закрепите электронный блок в корпусе тремя винтами,
- закройте кейнджер, закрепите крышку, и вставьте заднюю часть на место.